



SANKEI
BLDG.
TECHNO

SBT通信

vol. 4
2016.夏号

SBT通信は「ルフォン」「スマータス」にお住まいの皆さまへ、オプション指定会社サンケイビルテクノがお届けする通信紙です。



ルフォン小平美園町 モデルルーム

住むよるこびを、ずっと。

LEFOND
ルフォン

URL : www.lefond.jp

topic

2016 KAGOSHIMA SHOCHU FES in Tokyo

当社が企画・制作をしました、鹿児島県産の焼酎が集まる試飲イベント「2016 KAGOSHIMA SHOCHU FES in Tokyo ~鹿児島焼酎フェス~」が2月17日、品川プリンスホテルにおいて開催されました。

イベントには、鹿児島県の72蔵元が参加。約500銘柄が出展されました。関東圏で開催される焼酎の試飲イベントとしては過去最大級の参加蔵数。蔵元の方と直接お話ししながら、銘柄を決めずにいろんな焼酎を試飲できるめったにない機会だった、など好評価の意見を多数いただきました。

また、2017年3月の開催も決定。焼酎好きはもちろん、焼酎初心者や女性のお客様にも楽しめる内容となっております。ぜひお楽しみに！

株式会社サンケイビルテクノ MICE 事業本部



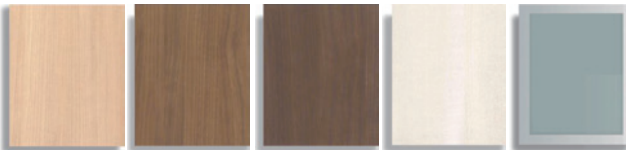
LEFOND CUBE

オリジナル セミオーダーファニチャー

LEFOND CUBE (ルフォンキューブ) は、選べるサイズ・選べるプラン・選べる扉カラー・壁や天井に合わせた仕上がり、暮らしに合わせた最適なオリジナルセミオーダーシステム家具をご案内します。



【扉カラーセレクト】



ライトブラウン ミディアムブラウン ダークブラウン オフホワイト アルミフレームガラス扉

【仕様】



メラミンポストフォーム天板 地震対策ラッチ ソフトクローズレール

Cupboard



¥ 235,440-

¥ 273,348-

造作家具をもっとリーズナブルな価格でご提供したい。そんな想いから生まれたオリジナルカップボードです。

Under Counter Shelf



¥ 125,664-

整理しにくいリビング・ダイニングの小物をすっきり収納できます。

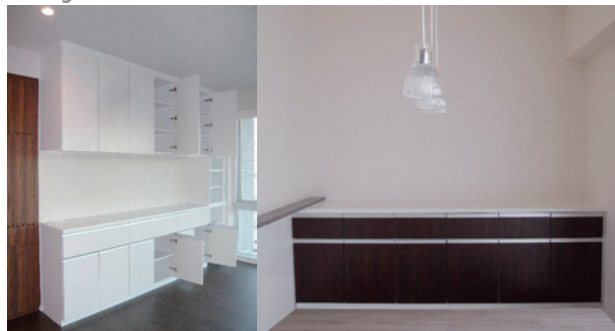
TV Board



¥ 488,160-

リビングでの家族団らんの中心にあるテレビ。作り次第でお部屋のイメージも収納力も変わります。

Dining Board



¥ 468,720-

¥ 261,360-

ダイニングサイドにカウンターや収納があると、家族写真やお花を飾ったりお客様用の食器やワイングラスも収納できる、ゆとりのスペースが生まれます。

※表示金額は税込み商品価格です。打合せ・採寸・施工代として、別途工事費3万円～が発生いたします。詳細は下記お問い合わせ先までご連絡ください。

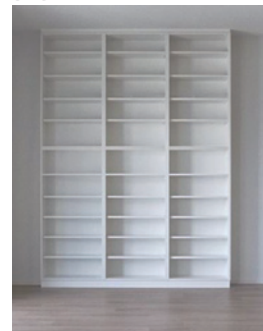
Desk



¥ 300,240-

お部屋の一角を利用、デスクを作ってパソコンコーナー。

Shelf



¥ 189,648-

本棚や飾り棚、またはストレージとして色々な用途の収納棚に。

※インテリアオプション、リフォーム工事のご相談は、『インテリアオプションのお問い合わせ先』までご連絡ください。

※間取り変更・造作家具など、現場調査が必要な商品のお見積り金額は現場調査後にご案内させていただきます。

『インテリアオプション・リフォームのお問い合わせ先』

TEL : 03-5577-3250

(株)サンケイビルテクノ [受付時間] 月～金10:00～18:00(土・日・祝休日)

ペットと暮らす快適生活

家族の一員であるペットが快適に過ごせることが、家族全員の日常生活をより豊かにします。犬や猫など、ペットが元気に楽しく、家族全員が同じ空間で快適にくつろぐためのポイントをご提案します。

廊下やリビングの床には、カーペットやラグを敷いてトラブル防止。

フローリングの引っ掻きキズ防止や、タイルなど滑らないように、子犬や老犬の間接への負担を軽減する効果も。爪を立てる耳障りな音も抑えられる。

ハウスなどの寝室は落ち着ける場所に。

神経質だったり臆病な犬や猫にとっては、外部の音を遮断できる隠れ家的な場所が安心を与える。

収納をできるだけ多くし、大事なものは触らせない工夫を。

好きなおもちゃは収納に片付け、特別なときと与えることが飽きさせない秘訣。整理整頓で室内の美観を保つことがトラブル防止にも。

椅子やソファには保護カバーを掛け破損を防ぐ。

大事な家具を守ることで、人間もペットも居心地の良いつろぎのスペースに。

カーテンは、消臭、遮音、遮光などの機能があるタイプを。

排気場所である窓際のカーテンが占める面積が広い分、効果も大きい。

玄関は、散歩の時の作業がしやすいようつねに整理整頓の工夫を。

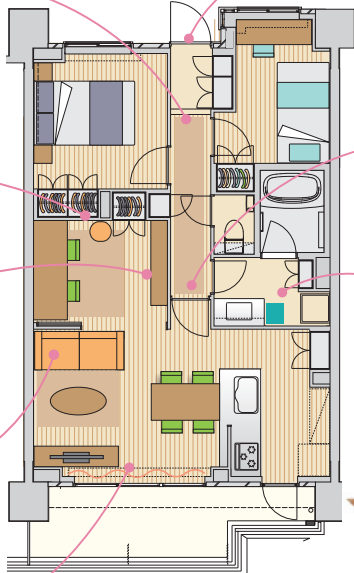
散歩帰りには、マンション共有スペースのペット用足洗い場で汚れた足を洗い清潔に。

リビング扉は、普段は締めるなど玄関口に自由にいけないように。

ある程度行動スペースを制限することがマナーを守り、緊張とリラックスのバランスを保つコツ。

トイレは落ち着ける場所に。排気ができる場所が良い。

マンションは室温の変動が少ないため、カビやダニの温床となりやすいので換気扇のある場所が望ましい。また窓際は外気の影響を受けやすいので避けることがポイント。



まあ、みんな楽しそう♡



ケイコさん©

SANKEI
BLDG.
group

介護付有料老人ホーム入居特典キャンペーン

サンケイビルグループのサンケイビルウェルケアが手がける介護付有料老人ホームの入居特典のご案内です。「寝たきりだった方が自立歩行できるようになる。」等、介護度改善を実践している注目の有料老人ホームです。ルフォン・スマータス会員の皆様へ限定で入居特典をご用意いたしました!



ウェルケアガーデン久が原 外観 2016年10月開設予定

【対象施設】 (株)サンケイビルウェルケアが運営する全ての有料老人ホーム

【入居特典対象者】 ルフォン・スマータスにお住まいの方及びそのご家族

【特典内容】 入居前払金から50万円引き ※標準プランのみ適用

【実施期間】 2016年7月～2016年12月
※その他キャンペーンとの併用利用はできません。

【適用方法】 お問い合わせ時または施設見学時に、ルフォン・スマータスにお住まいの方、またはそのご家族である旨をお申し付けください。入居契約締結の際、特典を適用させていただきます。

【お問い合わせ先】 株式会社サンケイビルウェルケア 0120-114-870

 株式会社 サンケイビルウェルケア

URL : <http://www.sankeiwellcare.com>

たいせつにします プライベート

1010003(05)

 株式会社 サンケイビルテクノ
〒101-0062 東京都千代田区神田駿河台2-3-11
NBF御茶ノ水ビル 2F
TEL : 03-5577-3001 (代表)
URL : <http://www.sankeibt.com>



ベトナムより

今回はベトナムのカフェのお話。

ホーチミンの中心、ドンコイ通りにある「L'USINE」というカフェは、数あるベトナムのカフェのなかでもピカイチの強者です。少々怪しいアーケードをくぐって行くと、少々怪しい看板があり、「本当にここかな?」と思いつつ2階へ。するとそこは、何と心地いい空間が広がるカフェが現れます。カフェでは、フランス風のスイーツやラテアートなどあたりまえ! カフェの横には質の良い服やインテリア雑貨を扱っているショップが。つまり、東京でもトレンドのライフスタイルショップになっているのです。扱っている雑貨類は相当センスがよいのですが、ベトナムの物価と比べるとぎょっとする値段のものばかり。

このカフェのうらやましいところは、ちょっとした建築的な隙間をおみごとにカフェ空間に取り入れている事でした。おそらく増築に増築を重ねた結果、どうしてもできてしまう無駄な隙間が。カフェではこの隙間の外壁に店の看板的なアートをペイントし、トップライトからの光を燦々と入れ、それをこじやれた格子の窓越しに店内に取り入れており、これがなんともし心地いい感じの奥行き感を空間にあたえているのです。



ベトナムがフランスの影響を受けているのは有名なお話。ベトナム人の器用な職人技と、フランスのエlegantな造形が合わさって、独特の文化に昇華されています。もうひとつの遺産は、フランスが残していった空間のスケール感です。天井がゆったりと高く、壁はしっかり厚く、その空間をリノベーションしたとき、新築では出せない居心地の良さが実現されます。そのような空間で、現地のベトナム人や海外からの在住者、旅行者がゆったりと時間をすごしているのを見ると、これは単にフランスの影響ではなく、ベトナムが元々持っているパブリック感の影響だと感じます。

ベトナムでは、フォーやフルーツジュースを、歩道や車道にはみ出して販売しているのですが、このパブリックに存在する隙間の使い方が実に巧み。よく見ると、かなりシステムティックに材料を配置し、ゴミはさっとまとめ、お風呂で使うプラスチックの椅子をならべて客席を設置。そして、客が帰った後にはきっちり掃除をする店が多いのには驚かされます。歩道にはゴミが一切落ちていません。公共スペースをかなりプライベート化しているようです。日本では「お茶をする」行為が茶道になって一部の趣味人のコミュニティへと閉塞感是否めませんが、ベトナムではそれが街の中へ、プライベートとパブリックが微妙に併合して解放されていくのです。ベトナムのこれからのインテリアの動向がどうなるか、実に楽しみです。



筆者 / 学校法人 環境造形学園 専門学校
JRL : <http://www.ics.ac.jp> ICSカレッジオブアーツ講師 細川万紀子

知っておきたいワインの基礎知識

『昆布茶を使った簡単昆布締めカルパッチョとワインのマリアージュ』

今回は、白ワイン特集です。ご家庭で簡単に作れる「白身魚の昆布締めカルパッチョ」の作り方と、各国の白ワインの特徴をご案内します。ワインによって料理の味わいも違います。好みのワインを探るときぜひご参考にしてください!



『ワインレストラン・ドミナス』
井手勝茂 オーナーシェフ
シニアソムリエ



- 材料**
- 白身魚 切り身 1枚
 - 昆布茶 適量
 - 白ワイン3分の1 詰め 少々
 - エキストラバージンオイル 少々
 - レモン汁 少々

★フランス (アルザス地方・ランドック地方)

- 【ゲヴェルトラミネール】ライチ、バラの花の香りが特徴、基本的にはほのかな甘口~甘口暑い時が特にお薦め。
- 【ヴィオニエ】キンモクセイ、パイナップルやマンゴーの香りが特徴。辛口の味わいでもっちりボディ。

★イタリア (北イタリア地方)

- 【エストエスト】青リンゴのフルーティーな香りが爽やかな軽快さが心地良いワイン。
- 【オリヴィエートクラシコ】暑い時は水代わりにガブガブ飲めるすっきり辛口。

★スペイン

- 【マカベオとシャルドネのブレンド】クリーンで爽やか、程よく熟した印象の優しい果実の旨味が特徴。

★ニュージーランド

- 【リースリング】生ゴムのような科学的な匂いから、白い花やハーブの美しい香りに変化する女性一番人気の品種
辛口から甘口までいろいろあるのでお店の人によく聞いてください。
- 【ソーヴィニヨンブラン】フレッシュなハーブや青草、フローラルなライムの香り、淡麗辛口の代表品種。

昆布締めカルパッチョの作り方

- 1・5枚におろした白身魚(鯛)に昆布茶をまんべんなく両面に振り掛けます。※塩はかけません。
- 2・4分の1ずつキッチンペーパーでグルグルに巻いてラップをし、冷蔵庫に入れて1~2時間。
- 3・魚を薄切りして、レモン汁とエキストラバージンオイルをかければ、カルパッチョです。※塩はいりません。
- 4・レモンを添えるようにして、白ワインを3分の1まで煮詰め瞬間マリネすると相性が上がります。

★詳しいコツ・ポイントは、ムッシュ井手のクックパッドの頁をご覧ください。

<http://cookpad.com/recipe/3360406>



SBT 通信読者限定クーポン!

3,000円以上ご注文の方に「1,000円 税込み OFF券」

対象店舗 株式会社 サンケイ会館 万里大手町

※対象期間2016年7月1日~11月30日

※ディナータイムのみ対象

※他のサービスとは併用不可



株式会社 サンケイ会館



株式会社 サンケイ会館

店舗に関しては、HPをご覧ください。

<http://www.sankeikaikan.co.jp>

『サンケイ会館』が運営する店舗で、3,000円以上ご注文の方に、1,000円OFF(税込)にてお食事ができます。ぜひご利用下さい。(枠内を切り取ってお持ち下さい。)